

# **Правда о вреде пива.**



**как влияет на вашу жизнь  
«легкий алкогольный напиток» -  
ПИВО.**



- За последние годы содержание алкоголя в пиве достигает в некоторых сортах 14% (т.е. соответствует по спиртосодержанию винам).
- Четыре бутылки в течение дня - 200-240 г. водки, почти половина бутылки.
- Еще хуже ситуация с энергетическими коктейлями. Здесь, к такому же количеству спиртного, добавляется кофеин в размере четырех чашек крепкого кофе на банку.

**Пиво не является безвредным слабоалкогольным напитком.**

- О том, что существует пивной алкоголизм известно давно. И хотя в глазах обывателя он менее опасен, чем винный и водочный, последствия его разрушительны.
- Первый рейхсканцлер Германии Бисмарк дал такое определение пивному алкоголизму: **"От пива делаются ленивыми, глупыми и бессильными"** (под термином "бессильными" имелась в виду импотенция).

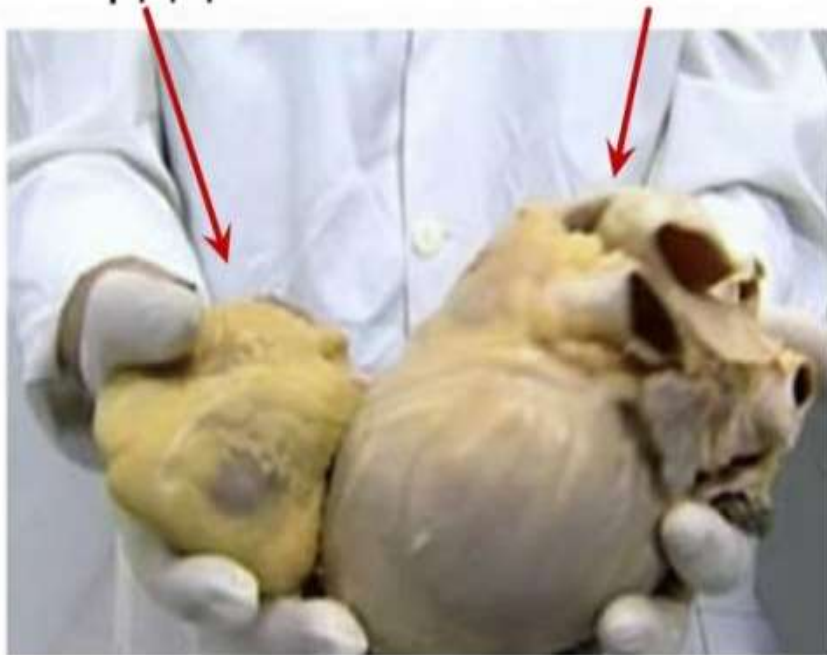


## Пивной алкоголизм.

## Вредное воздействие пива на сердце.

Нормальное  
сердце

Сердце умеренно  
пившего пива



- Изменения в сердце связаны с наличием в пиве кобальта, применяемого в качестве стабилизатора пивной пены. Содержание в пиве этого токсического элемента в сердечной мышце у употребляющих пиво превышает допустимую норму в 10 раз. Кроме того, у употребляющих пиво кобальт вызывает воспалительные процессы в пищеводе и желудке.



- В организме мужчин при систематическом употреблении пива выделяется вещество, **подавляющее** выработку мужского полового гормона тестостерона.
- Пиво содержит **фитоэстрогены** - аналог **женского** полового гормона, что приводит к постепенной феминизации мужского населения.

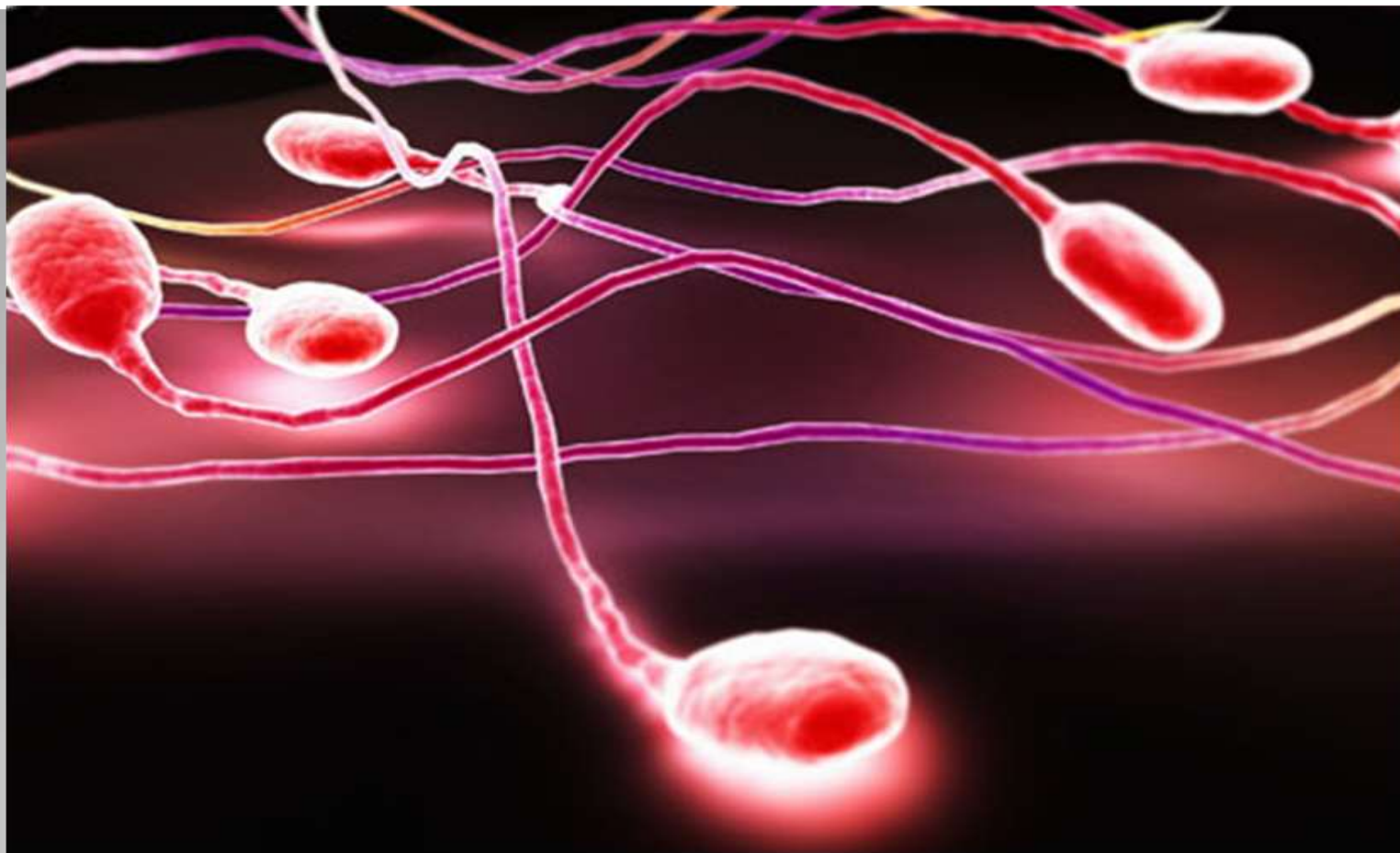


**Пиво вредно влияет на гормоны человека.**

- У пьющих пиво мужчин начинает откладываться жир по женскому типу - на бедрах и боках - разрастаются грудные железы (гинекомастия), становится шире таз, они становятся женоподобными внешне и внутренне.



**Изменение внешнего вида мужчины.**



**Пиво ослабляет интерес к другому полу.  
15-20 лет пивного стажа - и импотенция  
гарантирована**



- У женщин, употребляющих пиво, возрастает вероятность заболеть раком, бесплодием, а если это кормящая мать, то у ребенка возможны эпилептические судороги.
- Также у женщин становится грубее голос и появляются так называемые "пивные усы".

МЫ УМРЁМ ОТ ЦИРРОЗА, А ТЫ?

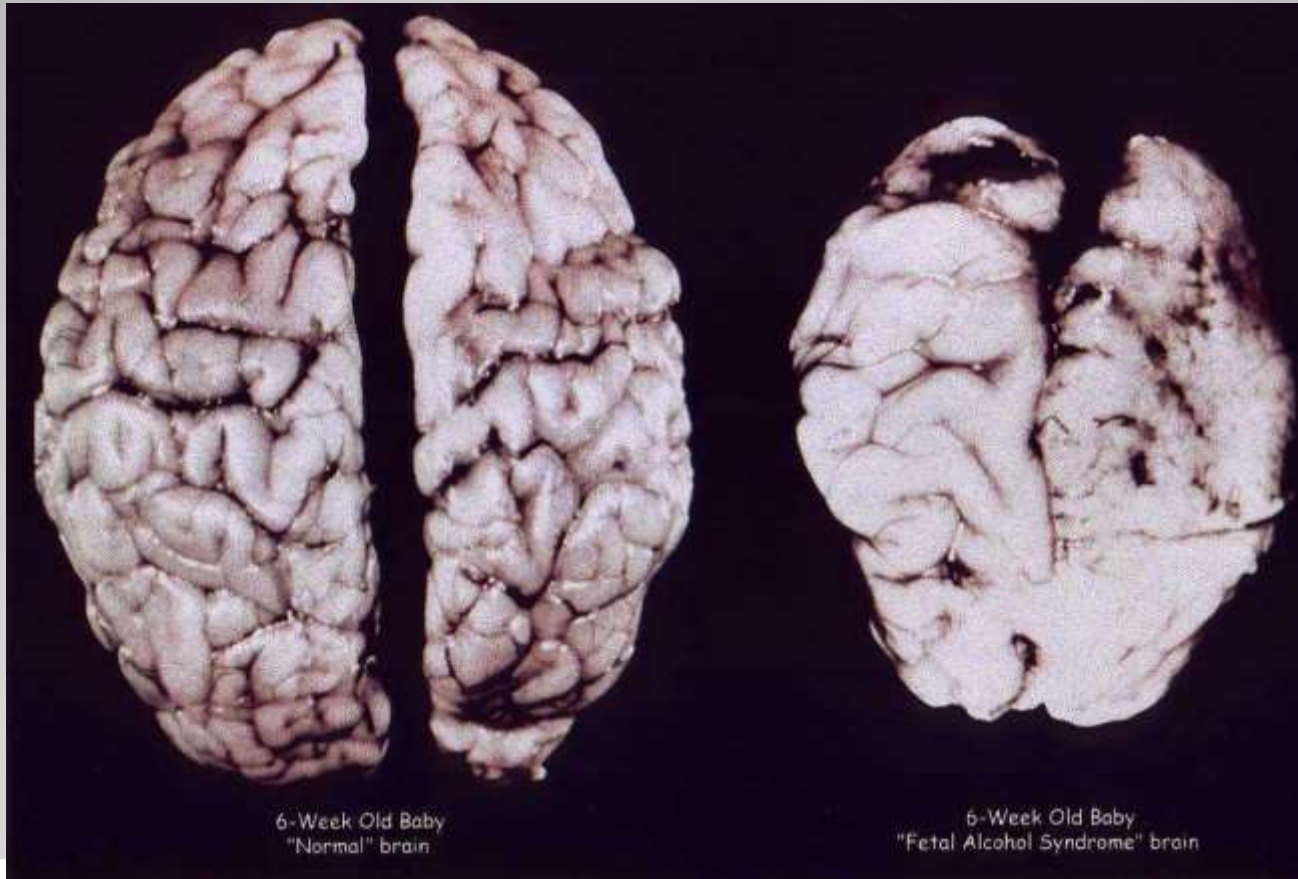


**Опасен женский пивной  
алкоголизм.**

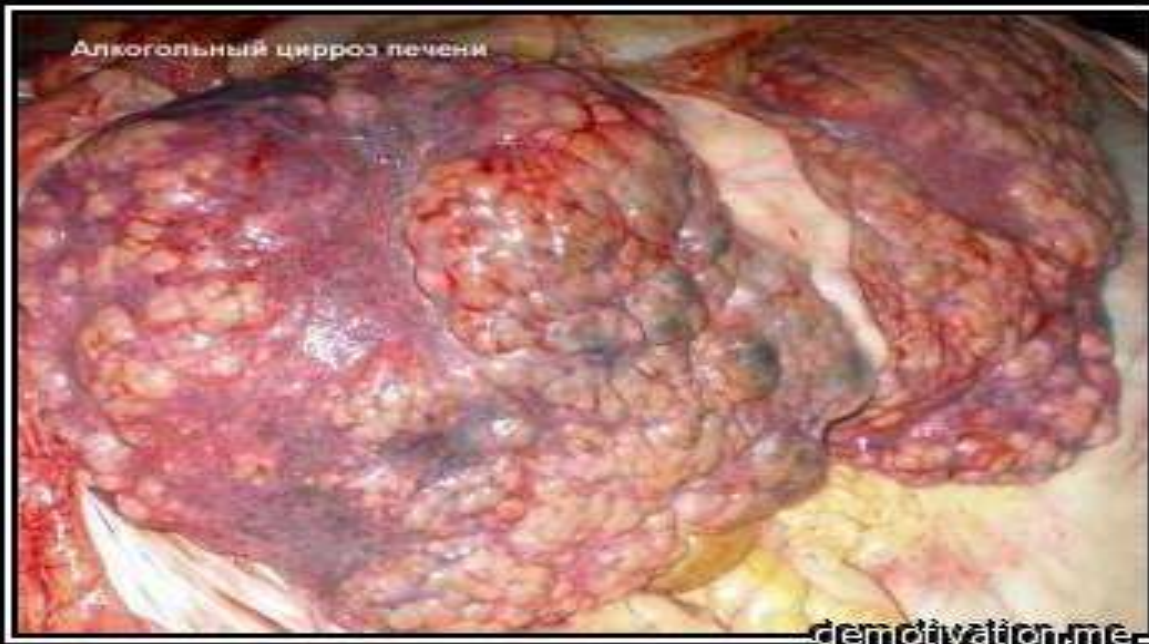
- Исследования, проведенные во многих странах, свидетельствуют, что хронический **алкоголизм развивается в 3-4 раза быстрее от употребления пива**, чем от крепких алкогольных изделий.
- Хотя, привыкание вызывает собственно этиловый спирт, не зависимо от "контейнера" - пива, вина, водки - получающий ежедневно с пивом изрядную дозу спирта, психологически защищен, не чувствует своей опасности и не собирается с этим бороться.
- Так будет до тех пор, пока человек не увидит себя в глубокой пивной зависимости. Если он утром не "поправит здоровья" бутылкой-другой пива, у него ухудшается душевное и физическое самочувствие, появляется упадок сил и другие симптомы

**Будьте осторожны!**

# Мозг нормального человека и алкоголика.



Алкогольный цирроз печени



**ЭТО ПЕЧЕНЬ АЛКОГОЛИКА**

хочешь себе такую? Продолжай пить пиво по субботам.

**диагноз "пальпируемая печень" чаще всего диагностируется у людей, систематически употребляющих пиво**





**рост потребления пива в России происходит за счет подростков и женщин детородного возраста.**



- **Помните,  
пивная  
субкультура -  
это начало  
культуры  
наркотизма,  
ведущей к  
деградации  
поколений, а в  
конце концов -  
к гибели всего  
народа.**



**Пивной алкоголизм ведет к  
деградации поколений.**